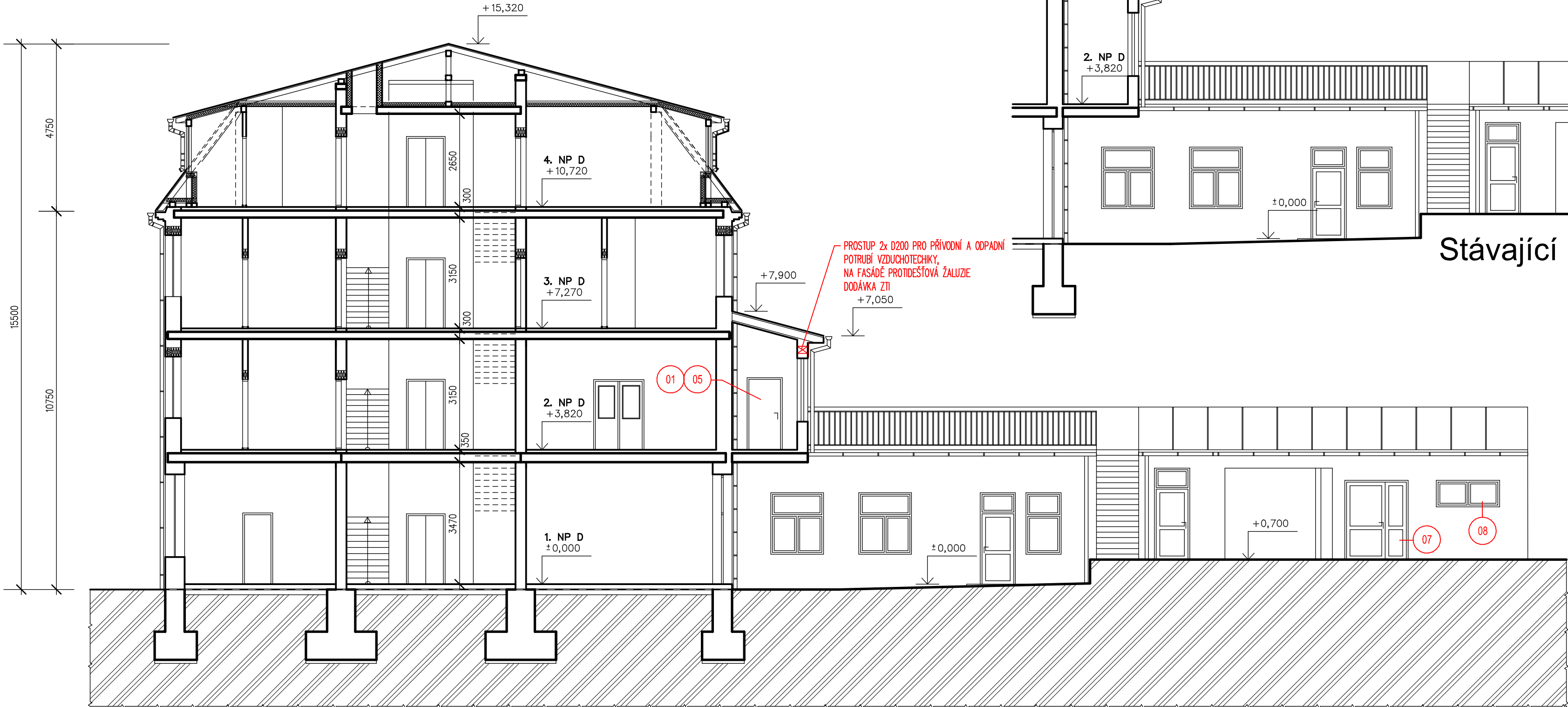
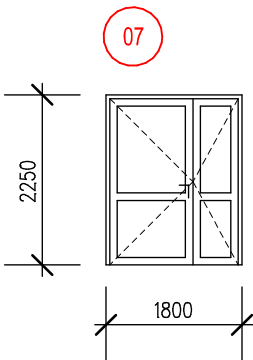


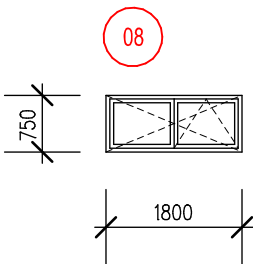
Pohled dvorní - budova D - nový stav - M 1:100



Stávající pohled



VSTUPNÍ DVEŘE ZE SMRKOVÝCH DŘEVĚNÝCH LEPENÝCH PROFILŮ EURO 68 VHODNÝCH PRO POUŽITÍ V PAMÁTKOVĚ CHRÁNĚNÉM ÚZEMÍ (BEZ POUŽITÍ SYSTÉMOVÝCH HLINÍKOVÝCH OKAPNIC, TYTO BUDOU DŘEVĚNÉ), ODSTÍN RÁMŮ I VÝPLNÍ HNĚDÝ (RAL 8011) DVOJKŘÍDLOVÉ PROVEDENÍ, KŘÍDLA PLNÁ, OTEVÍRAVÁ, Š. 1100 A 600 MM,




OKNO ZE SMRKOVÝCH DŘEVĚNÝCH LEPENÝCH PROFILŮ EURO 68 VHODNÝCH PRO POUŽITÍ V PAMÁTKOVĚ CHRÁNĚNÉM ÚZEMÍ (BEZ POUŽITÍ SYSTÉMOVÝCH HLINÍKOVÝCH OKAPNIC, TYTO BUDOU DŘEVĚNÉ), ODSTÍN RÁMŮ HNĚDÝ (RAL 8011) DVOJKŘÍDLOVÉ PROVEDENÍ, KŘÍDLA ZASKLENÁ IZOLAČNÍMI DVOJSKLY, KŘÍDLA OTEVÍRAVÁ, JEDNO SKLOPNÉ HNĚDÝ DISTANČNÍ MEZISKELNÍ RÁMEČEK

LEGENDA ÚPRAV VÝPNÍ OTVORŮ:

- 01 SAMOZAVÍRAČ S ELEKTRICKOU FUNKCÍ VOLNÉHO CHODU, NAPOJENÝ NA EPS
- 05 NOVÉ INTERIÉROVÉ DVEŘE JEDNOKŘÍDLOVÉ 900/1970 mm, S POŽÁRNÍ ODOLNOSTÍ EI 30–C2 DP3, SYSTÉMOVÁ OCELOVÁ ZÁRUBEN
- 07 NOVÉ DVEŘE DVOJKŘÍDLÉ, PLNÉ, KŘÍDLA š. 1100 a 600 mm, RÁM Z DŘEVĚNÝCH LEPENÝCH PROFILŮ EURO 68, BARVA RÁMŮ HNĚDÁ
- 08 NOVÉ OKNO DVOJKŘÍDLÉ, KŘÍDLA OTEVÍRAVÁ A JEDNO SKLOPNÉ, RÁM Z DŘEVĚNÝCH LEPENÝCH PROFILŮ EURO 68, BARVA RÁMŮ HNĚDÁ

POZNÁMKA:

- PŘÍSTAVBY ANI NÁSTAVBY NEJSOU NAVRHOVÁNY, JE ZACHOVÁN STÁVAJÍCÍ OBJEM OBJEKTŮ DOMOVA PRO SENIORY
- BAREVNOST FASÁD, VÝPLNÍ OTVORŮ I STŘEŠNÍCH KRYTIN JE ZACHOVÁNA
- ODSTÍN DVORNÍ FASÁDY BUDOVY D JE SVĚTLÝ OKR, RÁMY OKEN A DVEŘÍ JSOU HNĚDÉ, ZÁMEČNICKÉ VÝROBKY HNĚDÉ, KLEMPÍŘSKÉ PRVKY MĚDĚNÉ
- NOVÉ VÝVODY VZDUCHOTECHNIKY NA STŘECHÁCH NEJSOU UPLATNĚNÝ
- DŘEVĚNÉ RÁMY NOVÝCH OKEN EURO 78 BUDOU V PROVEDENÍ VHODNÉM PRO POUŽITÍ V PAMÁTKOVĚ CHRÁNĚNÉM ÚZEMÍ, NEBUDOU POUŽITY SYSTÉMOVÉ HLINÍKOVÉ PRVKY (OKAPNICE), TYTO BUDOU V PROVEDENÍ ZE DŘEVA

ZODP. PROJEKTANT	VYPRACOVAL	KATASTR	 <b>Ing. Jakub Burý</b> projekty • konzultace • inženýring  Tovačovského 2784/24, 767 01 Kroměříž projekce@bury.cz   www.bury.cz	
ING. JAKUB BURÝ	ING. JAKUB BURÝ	KROMĚŘÍŽ		
		P. Č. ST. 149, ST. 150, ST. 152, ST. 153		
INVESTOR: MĚSTO KROMĚŘÍŽ, VELKÉ NÁMĚSTÍ 115/1, 767 01 KROMĚŘÍŽ				
AKCE :  DOMOV PRO SENIORY U KAŠNY POŽÁRNĚ-BEZPEČNOSTNÍ ÚPRAVY			DATUM	06/2024
			STUPEŇ	DSP
			ZAK. Č.	27– 22
			MĚŘÍTKO	1: 100
OBSAH :	D.1.1 ARCHITEKTONICKO–STAVEBNÍ ŘEŠENÍ POHLED DVORNÍ - BUDOVA D - NOVÝ STAV		ČÁST:	Č. VÝK. D. D.1.1-111